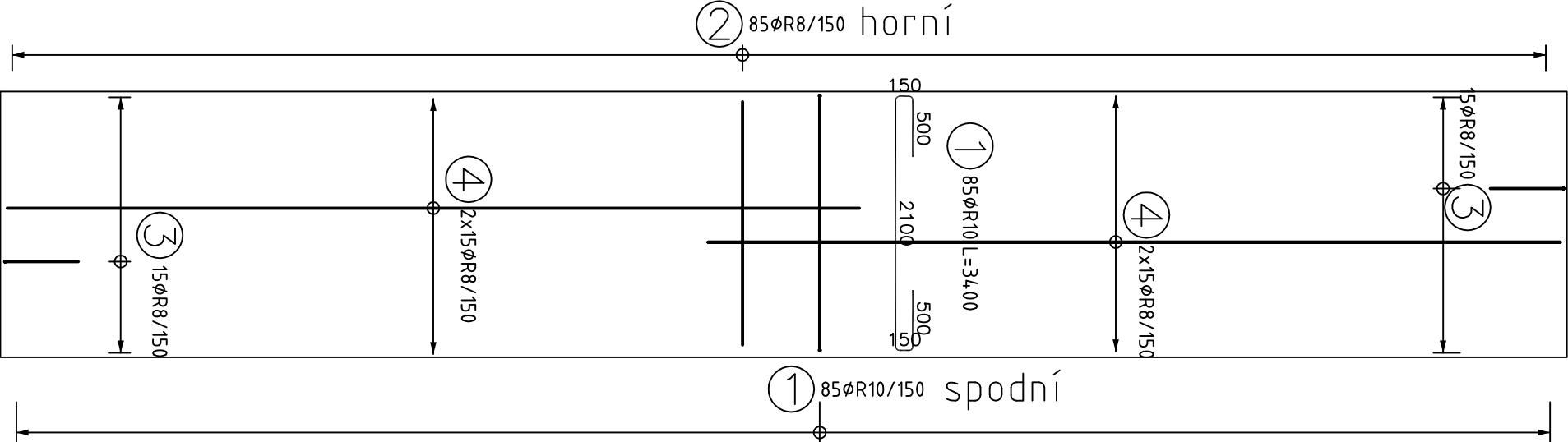


Schéma výztuže žb desky 3NP

M1:50



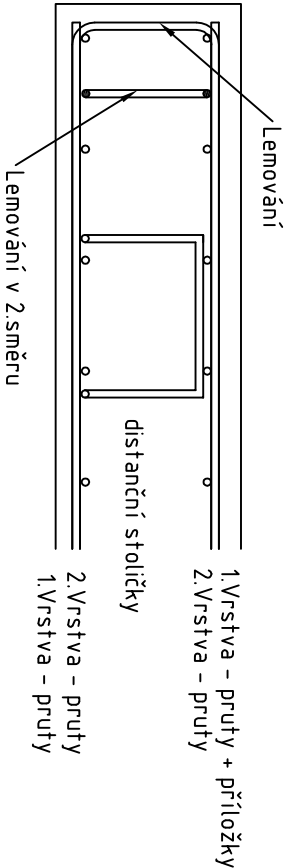
TABULKA VÝZTUŽE						
Č. pol.	D [mm]	Délka [m]	Počet ks.	Délka		
				R8	R10	R12
1	R10	3.400	85		289.000	
2	R8	2.000	85	170.000		
3	R8	1.330	30	39.900		
4	R8	7.000	60	420.000		
5	R12	1.000	120			120.000
Celková délka				629.900	289.000	120.000
Specifická hmotnost				0.395	0.617	0.888
Hmotnost [kg]				248.811	178.313	106.560
Hmotnost celkem					533.683	

POZNÁMKY:

POLŽKA č. 5 SLOUŽÍ JAKO DISTANCE PRO TL. DESKY 200mm,
PRO ULOŽENÍ HORNÍ VRSTVY VÝZTUŽE, KLÁST V POČTU 4ks/m²,

Schéma kladení výztuže

M1:10



OBJEKT SO.01

Soutěžníkový systém S-JTSK, Výškový systém Bpv

Objednatel:

DĚTSKÉ CENTRUM STRANČICE
Hrdinů 175, 251 63 Strančice
Zastoupené: MUDr. Pavlem Biskupem
IČO: 43750672

Zhotovitel :

NOVÁK & PARTNER
INŽENYRSKÁ
PROJEKTOVÁ
KANCELÁŘ

120 00 Praha 2, Perucká 5
tel: 221 592 050
fax: 221 592 070
info@novak-partner.cz

Vypracoval:

Ing. Jirí Chodora

Zodpovědný projektant:

Ing. Pavel Kašánek

Hlavní inženýr projektu:

Ing. Tomáš Jeníček

Akce: CENTRUM CHOCE RADY

Rekonstrukce a přírůbek objektu dětské léčebny

na pozemcích: s.p. 175 a 237 v k.u. Choce rady

Objekt:

SO.01

Část:

D.1.2. STAVEBNĚ KONSTRUKČNÍ ŘEŠENÍ

Investor

DCS

Zak. číslo

14-NO-00-017

Datum

05/2017

Stupeň

DPS

Měřítko

1:50

Č. přílohy:

Paré :

D.1.2.

17

SCHÉMA VÝZTUŽE ŽB DESKY 3NP